

■ Noch bis zum morgigen Sonntag lockt die Messe „Bauen im Norden“/„Garten“.

■ Mietwohnung oder Wohneigentum? Die Frage stellt sich auch jetzt vielen.

■ Jetzt ist die Zeit, den Garten wieder „frühlingstauglich“ zu gestalten.

■ Frühjahrsputz: Vor BUGA-Beginn soll Schwerin noch schnell gesäubert werden.

■ Wer eine Wohnung oder ein Haus mieten beziehungsweise kaufen möchte:

BAUEN & WOHNEN

Veröffentlichung des SCHWERINER KURIERS am 14.3.09

Im Frühling

WPM-Werbepartner GmbH • geprüfte Trägerauflage 92.445 • Telefon: 03 85 / 5 90 58 -11 • Fax -40 • www.schwerinonline.de



Fast jeder Traum vom Wohnen lässt sich heute individuell realisieren – und mit massiven mineralischen Baustoffen auch energiesparend und zukunftssicher gestalten.

Foto: Ytong/Xella

www.fensterbau-kuhnert.de

Fenster

Überdachung

Photovoltaik

Türen

Wintergärten

FENSTERBAU
Kuhnert

- Fenster
- Türen
- Wintergärten
- Überdachungen
- Haustür-Vordächer
- Faltnlagen
- Schiebeanlagen

Wilhelm-Maybach-Str. 1-3

19061 SCHWERIN-SÜD

Tel. 0385 6170830 • Fax 0385 6170839

Exklusive Wintergärten
aus Aluminium bereits ab **8500,- €**

www.fensterbau-kuhnert.de

Samstags geöffnet

Bereits seit Februar hat die Schweriner Wohnungsbau-genossenschaft (SWG) in ihren beiden Geschäftsstellen in der Leonhard-Frank-Straße 35 (Weststadt) und der Lomonossowstraße 9 (Mueßer Holz) folgende neue Öffnungszeiten eingeführt:

Montag 7.30 – 15.30 Uhr
 Dienstag 7.30 – 18 Uhr
 Mittwoch 7.30 Uhr – 13 Uhr
 Donnerstag 7.30 – 18 Uhr
 Freitag 7.30 Uhr – 14 Uhr.
 Zudem können Besichtigungstermine für Wohnungen auch Freitagnachmittag und selbst sonnabends erfolgen. Damit passt sich die SWG den Wünschen der Besucher weiter an. Darüber hinaus lassen sich individuelle Termine vereinbaren unter Telefon 03 85 / 74 50-0. *red*

Garagen für „Rolli“

Die Wohnungsgesellschaft Schwerin (WGS) ließ in der Max-Reichpietsch-Straße jetzt drei „Rolligaragen“ installieren. Diese abschließbaren Boxen bieten vor der Haustür einen sicheren Stellplatz für Rollatoren. Vielen Rentnern und Senioren wird damit der Weg in die eigene Wohnung erleichtert, denn die Geräte sind doch häufig nicht allzu leicht. Die WGS hält viele unkomplizierte Lösungen für die Bewältigung dieses Problems und ähnlicher Probleme bereit – in der Achter de Wisch 5, zum Beispiel gibt es einen Unterstand sogar für einen Rollstuhl. Für weitere Informationen steht Petra Radscheidt im Mietercenter Lankow zur Verfügung (03 85 / 4 77 35 21). *red*

IM BLICK

Messe macht Lust auf Bauen und Gartengestaltung

Bis 15. März: „BAUEN im NORDEN“ und „Garten“

Bis Sonntag, 15. März, (jeweils 10 bis 18 Uhr) bietet die Informations- und Verkaufsausstellung „BAUEN im NORDEN“ und „Garten“ in der Sport- und Kongresshalle noch eine Fülle von Ideen, Anregungen und Informationen.

Fast 80 Aussteller präsentieren alles zum Bauen, Sanieren, Modernisieren, Renovieren, Finanzieren und auch zur Landschaftsgestaltung. Dem Traum vom Eigenheim kann man auf der Ausstellung ebenfalls ein Stück näher kommen: Es gibt unterschiedlichste Immobilienangebote. Mit der Beratung ist zudem ein Vergleich von Preis, Leistung und Produkten verschiedener Bauträger

möglich. Bei Fachleuten kann man sich über Finanzierungsmöglichkeiten für Eigenheim und Eigentumswohnung informieren.

Schnell wachsende Energiekosten führen zu einem enorm steigenden Interesse an alternativen Energien und an Einsparmöglichkeiten bei den Kosten. Diesem Bedürfnis trägt die Ausstellung Rechnung. Das Angebot geht von der Solarenergie über Wärmepumpen bis hin zu effektiven neuen Öfen und Brennanlagen. Fachfirmen der Energiebranche stehen dem Besucher auf ihren Präsentationen Rede und Antwort. Einige der neuesten Modelle können dort in Aktion und Aufbaubegutachtet werden.

Mit der Sonderschau „Garten“ trägt die Messe dem gewachsenen Bedürfnis nach schönerer Gestaltung des Lebensumfeldes Rechnung. Durch den Verkauf von Blumen, Pflanzen, Saatgut und Gehölzen ist es möglich, schon jetzt den Frühling mit nach Hause zu nehmen. Ratschläge zur Pflege und Nutzung von Pflanzen gibt es bei den Fachleuten für Landschaftsgestaltung an den einzelnen Messeständen.

Schon traditionell nutzt die BUGA GmbH die Möglichkeit, neueste Planungen und Ideen sowie den aktuellen Stand der Vorbereitungen für die in Kürze beginnende Bundesgartenschau zu präsentieren. *red*

Kompetenz für Aus- und Weiterbildung am Bau



Hallo Schulabgänger 2009!
Zukunft mit Hand & Herz gestalten – Ausbildung in der Bauwirtschaft!

Ihr könnt Euch über die Vielfalt der Berufe auf der Messe „Bauen im Norden & Garten“ informieren!

Am 23.04. ist wieder „Girls`Day“. Wir freuen uns auf Euer Kommen!

Staatlich anerkannte Einrichtung der Weiterbildung
 Zertifiziert nach DIN EN ISO 9001
 Zugelassener Träger für die Förderung der beruflichen Weiterbildung nach dem Recht der Arbeitsförderung

ABC Bau Ausbildungszentrum der Bauwirtschaft M-V GmbH
 19057 Schwerin, Medeweger Straße 3
 ☎ 0385 48578-0 / Fax 0385 48578-99
www.abc-bau.de / E-Mail : info@abc-bau.de

RIETEX

WANDVEREDELUNG

- **Baumwollbeschichtung**
- **Textile Wandbeläge**
- **baubiologisch gesunde Baustoffe für den Wohnbereich**

Neu Pannekow 5 • 17179 Altkalen
 Tel.: 03 99 73 / 70 2 45 • www.rietex.de

Sonne – Licht



Besuchen Sie uns vom 13.3. - 15.3.09 auf der Messe „Bauen im Norden“ in der Kongresshalle Schwerin.

- **Insektenschutzelemente**
- **Markisen**
- **Wintergartenbeschattungen**
- **Rollladen**

Kaap

www.kaap-fenster.de • Schwerin-Stüd • W.-Maybach-Str. 4 • Tel. 61 62 34

SCHWERINER KURIER online

täglich aktuell • täglich neu www.schwerinonline.de

Mietwohnung oder eigenes Heim?

Eine schwierige Entscheidung in schwierigen Zeiten

Wer sich ein neues Zuhause allein, zu zweit oder auch als (Groß-)Familie schaffen will, steht nicht selten vor der entscheidenden Frage: Mietwohnung, Eigentumswohnung oder auch Einfamilien- beziehungsweise sogar Mehrgenerationenhaus?

Einerseits weiß man nicht, was die weltweite Wirtschaftskrise für einen persönlich noch bringt – wird man, zum Beispiel, in ein paar Jahren seine Arbeit noch haben und in der Lage sein, aufgenommene Kredite abzuzahlen...? Diese Frage spricht eher für eine Mietwohnung. Andererseits heißt es immer so schön: Jeder zahlt

im Laufe seines Lebens eine Wohnung ab – nur nicht jeder seine eigene. Wer also Monat für Monat Miete zahlt, könnte damit doch auch gleich sein eigenes Haus finanzieren und damit gleichzeitig eine Kapitalanlage schaffen. Noch günstiger wird es, wenn man entweder mit den Eltern oder auch mit guten (besser: sehr guten!) Freunden zusammen baut: Das senkt den Finanzbedarf und ermöglicht später auch ein geselligeres Miteinander – bis hin zur Teilung von Arbeiten wie Kinderbetreuung, Gartenarbeit oder auch die Pflege im Alter.

Wie auch immer man sich entscheidet: Vorher sollte man

sich durch verschiedene Fachleute beraten lassen, alle denkbaren Aspekte und Eventualitäten berücksichtigen und ganz viel rechnen. Und dabei sollte man auch staatliche Fördermöglichkeiten nicht unberücksichtigt lassen: Beispielsweise vergibt der Staat für Energie-Sparheime besonders günstige Darlehen. Im Übrigen lassen sich Eigenheime (besonders in Massivbauweise) mit einem geringeren Heizenergieverbrauch im Falle eines Falles wieder besser verkaufen – wenn es denn mit den besten Freunden oder den Schwiegereltern doch nicht so klappt und die Mietwohnung als Befreiung lockt ... red

SCHÖNER WOHNEN ZU FAIREN PREISEN

In unserer Genossenschaft genießen Sie die Qualität unserer modernen Wohnungen und die Sicherheit einer starken Gemeinschaft. Und dazu den besten Service rund ums Wohnen.

Willkommen Zuhause.

Unser Zuhause.



NEUE LÜBECKER
Norddeutsche Baugenossenschaft eG
ServiceCenter Schwerin
Friesenstraße 2 · 19059 Schwerin
Telefon: 0385 76 09 68-0
Telefax: 0385 76 09 68-19
E-Mail: schwerin@neueluebecker.de
Internet: www.neueluebecker.de

Hagenow

Modernisierte Wohnungen mit Zentralheizung,
z. T. Einbauküche, Vollbad mit Fenster, Balkon und Keller
zu vermieten:

- 2-Zi.-Whg., Kießender Ring, EG, ca. 52 m², € 232,- + € 97,- NK
 - 2 1/2-Zi.-Whg., Str. der Jugend, 2. OG, ca. 63 m², € 267,- + € 115,- NK
 - 3 1/2-Zi.-Whg., Kießender Ring, EG, ca. 77 m², € 330,- + € 145,- NK
 - 5-Zi.-Whg., Str. der Jugend, 3. OG, ca. 88 m², € 373,- + € 155,- NK
- + Mietkaution: 2x Kaltmiete
• Stellplätze zu vermieten € 13,-

Informieren Sie sich gern persönlich oder telefonisch über diese und weitere Angebote und vereinbaren Sie einen Termin zur Besichtigung.

WOHNUNGSUNTERNEHMEN
Dipl.-Ing. K.-Peter Gaedeke
Kießender Ring 17, 19230 Hagenow, Tel.: 03883/66163
Geschäftsstelle Mölln, Tel.: 04542/8499-24
www.wohnungsunternehmen-gaedeke.de



Einfamilienhaus mit separatem Gewerbeteil Fahrbinde

Nähe BAB A 24, 92 m² Wfl. im EFH, 3 Zimmer, Bad, Gäste-WC, großer Wohn/Essbereich, Gewerbe im Anbau, 88 m² und 55 m² im Keller, der Gewerbeteil kann vermietet mit ca. 300,- €/ mtl. übernommen werden, 616 m² Grundstück
KP: 166.000,- €



Haus mit vielen Möglichkeiten

wenige Kilometer von Crivitz entfernt in Tramm, Bj. 1920, ab 1993 umfangreich san./mod. (Fenster mit Rolläden, Ölheizung, Wärmedämmung), 97 m² im EG + 40 m² im DG (5 Zimmer, Küche, Bad, HWR), ELW denkbar, ca. 1.865 m² Grundstück, Garagen, Nebengelass
KP: 97.000,- €



Gewerbeobjekt an der BAB A 24 Fahrbinde,

Mehrzweckgebäude für Büros, Verkaufsausstellungen o.ä. mit befestigter Stellfläche für PKW sowie großer Freifläche, ca. 396 m² Nutzfläche, davon 268 m² im EG und ca. 128 m² Keller, 3980 m² Grundstück
KP: 110.000,- € VHB



Schwerin ETW am Ziegelinnensee

14 ETW inkl. 2 Penthousewohnungen im modernen Stil, exklusive Ausstattung, Balkone in Südwest-Ausrichtung, genießen Sie den Sonnenuntergang über dem Ziegelsee z.B. 125,84 m² Wfl., 4 Zimmer, Bj. 2009
KP: 258.500,- €



ImmobilienService

In Vertretung der LBS Immobilien GmbH
Telefon 0385 551 3300
03883 63 49 70
www.sparkasse-mecklenburg-schwerin.de



Zweifamilienhaus in Schwerin

gefragte Wohnlage, unmittelbare Nähe zum Ziegel-Innensee, 2 x 3 Zimmer Wohnungen sowie 1 x 2 Zimmer Wohnung im DG, Fenster, Heizung, Dach neu ca. 220 m² Wfl., ca. 531 m² Grundstück
KP: 345.000,- €



Gepflegtes Einfamilienhaus in Pinnow

Voll unterkellert, Bj. 1991, ca. 115 m² Wfl., 4 Zimmer, Gäste-WC und Bad, 2 weitere Zimmer im Souterrain, Keller mit sep. Zugang, hochwertige Ausstattung, Kachelofen, Solaranlage, Wintergarten, 647 m² Grundstück
KP: 270.000,- €



Einfamilienhaus vor den Toren Schwerins

Randlage von Seehof, Bj. 1993, voll unterkellert, ca. 115 m² Wfl., 6 Zimmer, WZ mit Kamin, Solaranlage, Pellet-Heizung, Sauna, ca. 700 m² Grdst., weitere 300 m² können gepachtet werden, Bootsanlegeplatz am Schweriner See möglich
KP: 235.000,- €



Reihenhaus in der Weststadt „Am Seehang“

Neubau am Lankower See-Schwerin, Bj. 2009, ca. 91,56 m² Wfl. zzgl. ca. 37,34 m² Ausbaureserve im DG, 4 Zimmer, Küche, Gäste-WC, ca. 166 m², Gemeinschaftseigentumsfläche
KP: 149.400 € (Weitere auf Anfrage)



Ideal für Pferdefreunde

ländliches Anwesen mit Scheunenteil in Bresegard bei Redefin, ca. 120 m² Wfl., 3 große Zimmer, Küche mit EBK, Vollbad, große Ausbaureserve im OG, Stall mit 2 Pferdeboxen, Schuppen, Carportanlage, 33.451 m² Grundstück
KP: 99.000,- €



Sanierungsbedürftiges Wohnhaus in Außenrandlage

Goldenitz bei Hagenow, Baujahr 1955, ca. 80 m² Wohnfläche, gute Bausubstanz, ca. 5993 m² Grundstück, Anschlussbeiträge bezahlt
KP: 29.000,- €



Für Schnellentschlossene

Fachwerkdoppelhaushälfte in Dreilützow, Denkmalschutz, 2002 teilweise umgebaut und saniert (Dach, Verklammerung, Holzfenster, Gastherme, 2 Bäder, Holztreppe), 88 m², 3 Zimmer, Küche mit EBK, teilweiser Sanierungsstau, Leerstand, 642 m² Grundstück
KP: 49.000,- €

Ecke für den Reichtum?

Feng-Shui gegen „verstockte Energien“



Um „das positive Chi“ zu stimulieren, werden dynamisch wirkende Fische empfohlen. Foto: djd/Eheim

Wenn schon große Firmen den Feng-Shui-Berater bei Umbauarbeiten befragen, warum sollte dann nicht auch der kleine Freiberufler in seinem Heimbüro dies ausprobieren? Ziel dieser Lehre ist eine Harmonisierung des Menschen mit seiner Umgebung, die durch eine besondere Gestaltung der Wohn- und Lebensräume erreicht werden soll. Die Raumgestaltung erfolgt nach verschiedenen Regeln, die sicherstellen sollen, dass sich „verstockte Energien“ nicht in den Räumen festsetzen können und „das Chi“ frei fließen kann.

Besonders spannend ist in wirtschaftlich schwierigen Zeiten die Aussicht, den persönlichen Reichtum unterstützen zu können. Die Himmelsrichtung, die im Feng-Shui den Reichtum regiert, ist der Süd-

osten, das zugehörige Element ist das Holz. Daher sollte die südöstliche Ecke des Geschäfts oder Heimbüros stets sauber, ordentlich und nicht zu dunkel sein. Außerdem wird für diesen Bereich ein gut ausgestattetes Aquarium empfohlen, da Wasser das Element Holz unterstützt. Als Bewohner empfehlen sich helle, schillernde, dynamisch wirkende Fische, um „das positive Chi“ zu stimulieren.

Alternativ zum Aquarium eignet sich ein Zimmerbrunnen, der ebenfalls das Unterstützungselement Wasser positiv besetzen soll (Info dazu: www.feng-shui-elauper.de). Zur Not sollen auch ein entsprechendes Gemälde, Poster, eine Skulptur oder ein hängender Talisman mit einem goldenen Fisch die erwünschte Energie aktivieren können. rgz

Neue Räumlichkeiten schaffen mit Glas

Eine trendige Wohnidee, die viele Möglichkeiten bietet

Mit Trennwänden aus Glas lassen sich Räume elegant in Bereiche gliedern und gleichzeitig ästhetisch aufwerten. Gläserne Trennwände schaffen sanfte Übergänge und gewähren dabei dennoch Discretion. Durch das Glas wird das Licht angenehm gestreut, was dem abgetrennten Bereich Helligkeit, aber trotzdem Intimität verleiht. Auf elegante Weise lassen sich so zum Beispiel Wohn- von Arbeitsbereichen trennen. Aber auch im Bad oder in der Küche bestechen Trennwände aus Glas durch ihren besonderen ästhetischen Reiz. Dank der großen Anzahl an verfügbaren Dekoren, Farben und Strukturen dienen gläserne Wände auch als gestalterisches Mittel: Ob rustikal oder modern, ob mit einer warmen Farbgebung oder eher kühl – gläserne Trennwände stellen jeden Geschmack zufrieden und verleihen Räumen ihren individuellen Charakter. Selbst gebogene Ausführungen sind möglich.

Trennwände aus Glas müssen nicht zwangsläufig durchsichtig sein: Manche Modelle bieten umfassenden Sichtschutz, lassen aber dennoch Licht in den Raum. Die Variationsmöglichkeiten sind nahezu unbegrenzt: Emaillierte oder verspiegelte Ausführungen sind dabei besonders reizvoll. Je nach Modell lassen sich die Trennwände mit zusätzli-



Schön und funktional, das sind farbige Trennwände aus Glas. Foto: djd/Saint-Gobain Glass Deutschland

chen Funktionen versehen. Wo besonders stoßfest. Sollte es beispielsweise eine besonders ruhige Arbeitsatmosphäre nötig ist, sorgen Gläser mit Schallschutzfunktion dafür, dass Lärm und störende Geräusche draußen bleiben. Designgläser, die zu Sicherheitsglas weiterverarbeitet wurden, sind besonders stoßfest. Sollte es dennoch zu einem Bruch kommen, schützen Sicherheitsgläser effektiv vor Verletzungen. Die Pflege der Trennwände fällt bei allen Gläsern jedoch denkbar einfach aus: Sie ist nicht aufwendiger als das Reinigen von Fensterglas. bbs

www.Laminatlude.de
03861 / 30 200 90
 Laminat, Teppichböden
 und CV-Beläge ab 25,00 €
 inkl. verlegen und Sockelleisten

HOLZ

RESTAURIERUNGEN
 Breiholdt & Voss

Wismarsche Straße 119
 Telefon: 03 85 / 5 93 88 85

Echte Pfingstrose gibt sich durchaus robust

Die Schöne steht auf Knochenmehl und Hornspäne

Eine unserer beliebtesten Zierpflanzen, die dazu nach dem Pfingstfest benannt ist, ist die Pfingstrose. Sie steht aufgrund ihrer Blütezeit in Bezug zu dem Spätfrühjahrsfest.

In Europa, Asien und Nordamerika sind mehr als 30 Arten von Pfingstrosen verbreitet. Rosen sind sie allerdings nicht, sondern Hahnenfußgewächse. Die bedeutendsten Arten sind die Edelpäonie, die Strauchpfingstrose und die bis zu 60 Zentimeter hoch werdende Echte Pfingstrose.

Besonders die Echte Pfingstrose ist eine verhältnismäßig robuste Gartenpflanze, und das gilt auch für viele der Zuchtsorten der Chinesischen Pfingstrose. Die anderen Arten stellen an ihren Standort höhere Anforderungen und können vor allem durch Spätfröste Schaden an Blättern und Trieben nehmen. Sinnvoll ist es, Pfingstrosen möglichst lange an einem Standort stehen zu lassen, da der Blütenansatz von Jahr zu Jahr zunimmt. Pfingst-



Für eine solche Blütenpracht braucht's etwas Vorsorge.

rosen können über Jahrzehnte am selben Ort gedeihen, ohne dass sie je ausgegraben und geteilt werden müssen.

Empfehlenswert ist es, die Pflanzen im Frühjahr vor dem Austrieb sowie nach der Blüte im Sommer mit organischem Dünger wie Knochenmehl oder Hornspäne zu versorgen, damit die Pflanzen ihre Blühwilligkeit behalten. Auf mineralischen Dünger reagieren Pfingstrosen gelegentlich mit gelben Blättern und dürftigem Wachstum. Der Blühfähigkeit der Pflanze dient es

auch, wenn verblühte Blüten abgeschnitten werden, da die Samenbildung der Pflanze viel Kraft kostet, die zu Lasten des Blütenansatzes im nächsten Jahr geht.

Pfingstrosen gedeihen am besten an einem etwas windgeschützten Standort in voller Sonne oder leicht gefiltertem Sonnenlicht und in nährstoffreichem, durchlässigem Gartenboden wie beispielsweise einem lockeren Lehmboden. Sie sind sogenannte Starkzehrer, das heißt sie benötigen einen nährstoffreichen Boden. *www*

Wer buddelt im Garten?

Der Maulwurf als (unerwünschter) Gast

Frühjahrszeit ist Maulwurfzeit. Erde von Maulwurfshügeln ist stein- und keimfrei und eignet sich hervorragend als Aussaatterde. Seinen Namen hat der Maulwurf von dem alten Begriff Molte (Erde) erhalten und hat nichts mit dem Begriff Maul zu tun. Der Begriff Molte steht auch für Müll. Der Name Maulwurf ist also frei mit Erdwerfer zu übersetzen. Der Maulwurf gehört zu der Ordnung der Insektenfresser, einer der großen Säugetierordnungen mit mehr als 350 Arten in über 50 Gattungen und sechs Familien. Weitere bei uns heimische Vertreter sind Igel, Otter und Spitzmaus.

Doch was machen, wenn der Erdwerfer zu fleißig war und der Rasen übersät ist mit Hügeln? Viele Gartenfreunde würden ihm einfach mal gern den Hals umdrehen. Ist aber verboten, der Maulwurf unterliegt dem Artenschutzgesetz und darf nicht getötet werden. Zur Maulwurfbekämpfung gibt es nur Mittel, die als

Fernhaltemittel (beziehungsweise auf Basis von Ölen und stark geruchsintensiven Stoffen) wirken – wie Wühl-Ex, geschickter Gestank in Kapselform. Oder Maulwurfschreck. Das sind nach Knoblauch stinkende Stäbchen, die in die Hügel gesteckt werden. Wenn man daran riecht, entfaltet sich ein typischer Knoblauchgeruch. Man kann den betroffenen Maulwurf bestimmt nicht beneiden in seinem Loch. Eins stimmt: Die Präparate stinken wie die Pest, doch sobald der Geruch verflogen ist, sitzt der Maulwurf wieder in seinem Wohnzimmer.

Wenn das alles nichts bringt, was kann man da noch machen? Der Fachmann rät: Dann hoffen wir, dass wir einen schlechten Nachbarn haben, da bleiben die Maulwürfe wahrscheinlich länger.

Aber trösten wir uns vorerst damit: Die Maulwürfe haben einen äußerst positiven Effekt im Garten – sie sorgen sich nämlich sehr für ein gesundes Bodenleben. *www*

Bäume schneiden

Gegen Ende des Winters, wenn die Tage milder werden, steht der Gartenfreund vor der Frage, wann und wie er seine Obstbäume beschneiden soll. Prinzipiell sollte der Schnitt vor der Blüte erfolgen – in der Regel bis in den März hinein (Ausnahmen kennt der Fachmann). Geschnitten werden Äste und Zweige, die nach innen wachsen oder sich überkreuzen. Von Astgabeln sollte auch einer der beiden Äste entfernt werden. Generell: Mutig rangehen, denn meist wird eher zu wenig als zu viel abgeschnitten. *red*

Wir realisieren Ihre Träume rund um Ihr Grundstück!

Mit der ZAGAPU GmbH haben Sie einen kompetenten Partner an Ihrer Seite, um Ihre Pläne Wirklichkeit werden zu lassen. Nicht immer müssen es große Veränderungen sein, um das Wohnen noch angenehmer zu machen. Manchmal jedoch können ein Teich, eine neue Terrasse, eine umgestaltete Rabatte oder eine neu gepflanzte Hecke noch mehr Freude und Anpassung an Ihre Bedürfnisse bringen. Unsere qualifizierten Mitarbeiter nutzen all ihre Fachkenntnis, um Ihren Garten zu etwas besonderem werden zu lassen. Auch Kleinaufträge sind bei unseren Mitarbeitern in guten Händen. In einem Termin vor Ort besichtigen wir die Anlage, messen sie aus und sprechen mit Ihnen über Ihre Ideen und Vorstellungen. Daraufhin erhalten Sie von uns ein kostenloses und unverbindliches Angebot. Ihre Vorstellungen, die Gegebenheiten Ihres Grundstücks und unsere Fachkenntnis sind die besten Voraussetzungen für eine gelungene Gestaltung Ihres Grundstücks. Auch für den Zaunbau ist die ZAGAPU GmbH der richtige Partner für Sie. Sie werden kompetent beraten und wir helfen Ihnen gern bei der Umsetzung Ihrer Pläne. Wir bieten Ihnen Zäune als Doppelstabgittermatte, als Schmuckzaun sowie aus Holz an. Die Gittermatten sowie die Pfähle sind alle verzinkt und, nach Kundenwunsch, farblich pulverbeschichtet. Sie können in Länge und Höhe individuell gestaltet werden. Die Verbindungselemente sind aus Edelstahl. Das sichert Ihnen einen sehr hohen Korrosionsschutz und Sie erhalten Ihre individuelle Grundstückseinfassung. Die Doppelstab-Gittermatten eignen sich ebenso als Rankhilfen und zum Bau von Hundezwiegern. Haben wir Ihr Interesse geweckt? Dann rufen Sie uns an und vereinbaren Sie einen Termin mit unseren Mitarbeitern.

Handelsstraße 8a, 19061 Schwerin,
Tel: 03 85 / 6 47 04 35, Fax: 03 85 / 6 47 04 36

Müheless
zu schönen Werten
rund um Ihr Haus

Pflasterungen - Terrassen
Pflanzungen - Rasen
Zier- und Schwimmteiche
Dauerhafte Zaunanlagen



ZAGAPU gGmbH, Garten- und Landschaftsbau
Handelsstr. 8a, 19061 Schwerin - Tel.: 0385-6470435 - Fax: 0385-6470436



**BAUMASCHINEN
HARTMANN**



• Verkauf • Vermietung
• Service

Dorfstraße 1 • 19075 Holthusen • Tel.: 0 38 65 / 8 21-0
Öffnungszeiten: Montag - Freitag 07.00 - 18.00 Uhr
Samstag 08.00 - 12.00 Uhr

GLASBRUCH?
Notdienst Tag und Nacht

Fenster und Türen
**GLASEREI
SCHMAL**

Reparatur von Fenster- und Türbeschlägen
ohne Anfahrtskosten • sämtl. Glaserarbeiten
kostenfreie
Rufnummer **0800-4 52 73 70**
Schwerin (03 85) 521 97 79
Grevesmühlen (0 38 81) 75 57 66
Lützow (03 88 74) 2 20 99



P.S. Fahling
Fliesen +
Natursteine
GmbH & Co.KG

Handelsstraße 6
19077 Lübesse

Tel.: 0 38 68 - 4 31 70
Fax: 0 38 68 - 43 17 37

Öffnungszeiten: Mo.-Fr. 9.⁰⁰ bis 18.⁰⁰ Uhr
Sa. 9.⁰⁰ bis 12.³⁰ Uhr

Abschluss fürs Haus bleibt sauber

Bleibender Schick mit selbstreinigenden Tondachziegeln

Ein klassisches Ziegeldach als krönender Abschluss des Eigenheims erfreut sich bei Bauherren und Hausbesitzern nach wie vor großer Beliebtheit. Doch wie bei anderen Materialien auch setzen Wetter, Ruß und Staub den normalen Tondachziegeln zu. Grünliche Verfärbungen und Schmutzstreifen, die der Regen hinterlässt, können es schon nach einigen Jahren unansehnlich machen und den properen Gesamteindruck des Eigenheims stören.

Eine Säuberung mit dem Hochdruckreiniger oder speziellen Reinigungsmitteln ist aufwendig und führt nicht immer zum Erfolg. Verschmutzungen, die die Sonne über Jahre hinweg buchstäblich ins Material gebrannt hat, lassen sich kaum mehr entfernen. Die Energie des Sonnenlichts nutzt dagegen ein Erlus-Lotus-Tondachziegel aus, um sich selbstständig von Verschmutzungen zu befreien.

Dank einer selbstreinigenden Oberflächenveredelung sieht ein Dach, das mit dem Erlus-Lotus-Tondachziegel eingedeckt ist, auch nach Jahren sauberer aus, im Vergleich zu herkömmlichen Dachziegeln. Die Veredelung wird in die Oberfläche eingebrannt und sorgt dafür, dass organische Schmutzteilchen – wie Fettab-



Schluss mit schmutzig: Der Erlus-Lotus-Tondachziegel mit Selbstreinigungsfunktion.

Foto: djd/Erlus

lagerungen, Ruß, Moose oder Algen – mit Hilfe des Sonnenlichts zerstört werden. Der Regen wäscht sie ab.

Schon eine Temperatur ab zehn Grad Celsius und ein Lichteinfall von 30 Prozent des durchschnittlichen Tageslichts genügen, um die Selbstreinigungsfunktion der Tondachziegel in Gang zu setzen. Ab einer Dachneigung von 20 Grad

können diesauberen Ziegel, die in verschiedenen Formen und in den Farben Lotus-Rot, Lotus-Braun und Lotus-Schwarz angeboten werden, ihre Reinigungswirkung entfalten. In welche Himmelsrichtung das Dach ausgerichtet ist, spielt dabei keine Rolle.

Weitere Informationen dazu sind im Internet erhältlich unter „www.erlus.de“.

djd



RATH & CO.

„Tag des Bauherren“

19.03.2009 ab 10 Uhr bis 15 Uhr

Innovatives aus dem Bereich:

- Beratung rund ums Dach u.v.m.
- Große Musteraustellung
- Solar-Dachpfannen-Kollektor (Dachpfanne inkl. Solar-Kollektor)
- Viele Informationen direkt vom

Unsere Öffnungszeiten:

Montag - Donnerstag
07.00 - 17.00 Uhr
Freitag
07.00 - 16.00 Uhr
Samstag
08.00 - 12.00 Uhr

Büdnerstrasse 7 • 19057 Schwerin

Tel.: 0385 / 20 84 176-0 • Fax: 0385 / 20 84 176-90

www.dachbaustoffrath.de



**Unser Team
freut sich
auf Ihren
Besuch
unserer
Hausmesse**

Anzeige

Kostenvoranschlag extra „mit Luft“ gemacht?

Eine verbindliche Summe mit dem Handwerker vereinbaren

Wer bei Handwerkern Kostenvorschläge einholt und sich schließlich für ein Angebot entscheidet, geht meist davon aus, dass Kostenvoranschlag und tatsächliche Kosten übereinstimmen werden. Weit ge-

fehlt: Der Handwerker darf auch mehr nehmen. Erst wenn die Summe deutlich den angekündigten Betrag überschreitet, um 15 bis 20 Prozent, muss er den Auftraggeber benachrichtigen. Dieser kann dann seinen Auftrag kündigen.

Die Arbeiten, die bis dahin geleistet wurden, sind allerdings zu zahlen. Kommt der Handwerker seiner Informationspflicht nicht nach, wird es heikel. Einfach nicht bezahlen geht nicht, schließlich hat man ja aus den ausgeführten Arbeiten einen Vorteil gezogen, der finanziell zu begleichen ist.

Anders sieht es aus, wenn es sich bei dem Kostenvoranschlag ausdrücklich um einen „verbindlichen Kostenvoranschlag“ handelt. Dann müssen Angebotssumme und Rechnungssumme übereinstimmen. Doch auch diese Sache hat ihren Haken: Lässt sich der Handwerker auf einen Festbetrag ein, kalkuliert er nicht selten „mit Luft“, sprich: Er berechnet mehr als nötig, um einen finanziellen Spielraum zu haben.



Vorher klären, was es nachher kostet. Foto: djd

dpp

Lösliche Anstriche

Wer renoviert oder neu baut, möchte Materialien verarbeiten, die eine gute Qualität haben und gesundheitlich unbedenklich sind. Im Bereich Farben, Lacke und Lasuren ist dazu eine neue EU-Richtlinie zur Schadstoffreduzierung in Kraft getreten, die vor allem wasserlösliche Anstriche stärkt. Infos im Internet: „www.farbqualitaet.de“. red

Fußboden aus Holz

Barfuß laufen ist am gesündesten auf Holzfußböden – diese werden als angenehm und wohltemperiert empfunden und sind darüber hinaus pflegeleicht und unempfindlich. Im Holzfachhandel erfahren Interessierte, welche Böden sich für die einzelnen Räume eignen. Auch die Vermittlung qualifizierter Handwerker wird hier oft angeboten. red

Dach für Terrasse

Wer Garten und Terrasse ausgiebig und wetterunabhängig nutzen möchte, sollte sich für ein Terrassendach entscheiden, das den Platz an der frischen Luft auch bei Regen oder starker Sonneneinstrahlung zum Erholungsort macht. Mit zusätzlich eingebauten Lichtschienen und Heizstrahlern lässt sich die Gartensaison zusätzlich verlängern. red

Kamin & Parkett-Studio
Fischer GmbH 0385-715452

Ab sofort finden Sie uns wieder im Stammhaus
Lübecker Straße 43

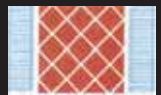
www.Kamin-Parkettstudio-Fischer.de
info@Kamin-Parkettstudio-Fischer.de

MAIK MICERA

Ihr Fliesenlegermeister

Ahornweg 10 · 19075 Holthusen
Telefon: 03 85 65/78 70 65
Telefax: 03 85 65/78 70 66
Funk: 01 73 /2 01 49 06

- ◆ FLIESEN
- ◆ PLATTEN
- ◆ MOSAIK



- ◆ Naturstein, Reparatur und Silikonarbeiten
- ◆ Komplettbadsanierung, Fliesen, Sanitär und Elektroarbeiten
- ◆ Alles aus einer Hand

BAUELEMENTE
BMB
MATHIAS BETH

- Garagentore
- Torantriebe
- Fenster und Türen
- Sonnenschutz



19079 Banzkow - Störstraße 1 - Tel.: 03861/301598
Mobil: 0172/3133044 Fax: 03861/302278

Ihr **HÖRMANN**-Fachhändler



AK

Beton · Waschbeton · Marmor · Granit
Beton- & Natursteinwerk Kumm
Innen- und Außentreppen · Fensterbänke
Küchen- und Waschtischplätze · Kamine
Groß Walmsdorfer Str. 1b · 23948 Niendorf
Tel.: 03 84 28 / 6 03 09 · Fax: 03 84 28 / 6 13 16



SCHWERINER KURIER
www.schwerinonline.de

Vom Dreck befreite BUGA-Stadt?

Frühjahrsputz vom 30. März bis zum 4. April soll Schwerin „erstrahlen lassen“

Kaum mehr als ein Monat bleibt jetzt noch Zeit, bis die Bundesgartenschau ihre Tore öffnet. Um die Landeshauptstadt für die Großveranstaltung so richtig rauszuputzen, veranstaltet die SDS (Stadtwirtschaftliche Dienstleistungen Schwerin) ihren 14. Frühjahrsputz. Alle Schweriner sind aufgerufen, „gemeinsam vom 30. März bis 4. April den Schmutzdecken in der Landeshauptstadt zu Leibe zu rücken“.

Die Oberbürgermeisterin Angelika Gramkow, die die Schirmherrschaft für die Veranstaltung übernommen hat, sagt: „Wir wollen gemeinsam Schwerin zur Bundesgartenschau erstrahlen lassen. Deshalb lade ich alle Schwerinerinnen und Schweriner ein, sich am diesjährigen Frühjahrsputz zu beteiligen. Egal, ob jung oder alt, jeder kann mithelfen, wenn es darum geht, das Stadtbild zu verschönern. Da reichen oftmals schon einige kleine Handgriffe. Mit dem Frühjahrsputz wollen wir das



Zum gemeinsamen Putzen angetreten: Oberbürgermeisterin Angelika Gramkow (3. v. r.) und Vertreter verschiedener Schweriner Unternehmen.

Foto: nh

Verständnis der Bürgerinnen und Bürger für die Sauberkeit in ihrer Stadt stärken und das auch über die BUGA hinaus.“

Der Schwerpunkt des diesjährigen Großreinemachens wird im Jahr der Bundesgartenschau auf die Schweriner

Innenstadt gelegt. Der Werkleiter der SDS, Hugo Klöbzig, sagt: „Unser Ziel ist ein sauberes Stadtbild. Das hatte schon immer einen hohen Stellenwert. Im jetzigen BUGA-Jahr kommt dem Frühjahrsputz aber eine noch größere Bedeutung zu, denn alle Gäste, die in die Landeshauptstadt kommen, sollen ein ansehnliches Schwerin erleben können. Um so wichtiger ist auch das Engagement der Partner, die uns bei der Aktion begleiten.“

Zahlreiche Firmen aus Schwerin beteiligen sich wieder am Frühjahrsputz. Sie stellen unter anderem Sachleistungen, wie die roten Abfallsäcke und Müllcontainer, zur Verfügung, bieten finanzielle Unterstützung an oder engagieren sich durch den persönlichen Einsatz der Mitarbeiter.

Unerlässlich für den Frühjahrsputz sind die vielen fleißigen Hände, die mit anpacken. Holger Hoppmann, Abteilungsleiter Abfallwirtschaft bei der SDS, sagt: „Bereits jetzt haben sich zahlreiche Helfer angemeldet. Kindergartengrup-

pen, Schulklassen, Sportvereine und Jugendtreffs, aber auch Kleingärtner und Einwohner unterstützen uns. Wir freuen uns dennoch über jede weitere Beteiligung.“

Um die Teilnahme der Bevölkerung in den einzelnen Stadtteilen zu steigern, spricht die SDS als Hauptorganisator des Frühjahrsputzes gezielt die Ortsbeiräte an, um auf diesem Weg weitere fleißige Helfer gewinnen zu können.

Am 4. April wird die Putzwoche traditionell mit einer Abschlussveranstaltung auf dem Marienplatz zu Ende gehen. Oberbürgermeisterin Angelika Gramkow erläutert: „Mit einer großen Schrubberparty möchten wir allen Helfern für ihren Einsatz danken, denn ohne sie hätte Schwerin zur BUGA kein so attraktives Stadtbild.“ Musik, ein deftiger Eintopf und die „Müllstraßenbahn“ erwarten die Beteiligten.

Wer sich am Frühjahrsputz beteiligen möchte, kann sich bei der SDS unter der Telefonnummer 03 85 / 6 33 16 71 anmelden. nh



Nicht nur Schmutzdecken werden in diesen Tagen beseitigt, es wird – wie hier durch die SDS in der Moritz-Wiggers-Straße – auch noch die eine oder andere grüne Oase geschaffen.

Foto: is

Innenminister setzt sich ein für Rauchwarnmelder

13. März: Rauchmeldertag/Einbau auch in Altbauten bald vorgeschrieben

Am gestrigen Freitag war nicht nur der 13. und damit – je nach Standpunkt – ein Glücks- oder Unglückstag, sondern auch der „Rauchwarnmeldertag“.

Anlässlich dieses bundesweiten Aktionstages ruft Innenminister Lorenz Caffier alle Bürger dazu auf, Rauchmelder in ihren Wohnungen zu installieren und die gesetzlichen Vorschriften zu beachten. Seit dem 1. September 2006 ist nach der Landesbauordnung der Einbau von Rauchwarnmeldern in Neubauten Pflicht. Bestehende Altbauten müssen nachträglich bis zum 31. De-

zember 2009 mit Rauchwarnmeldern ausgestattet werden.

„Ich appelliere an Besitzer von Wohnungen, mit der Nachrüstung nicht unnötig zu warten“, sagt Caffier. „Jeder Tag kann Leben retten, und ein Rauchwarnmelder ist ein wirksamer Schutz, der nicht viel kostet.“ Der Besitzer von Wohnungen kann hierbei sowohl der Eigentümer, insofern er die Wohnung selbst nutzt, als auch bei Mietwohnungen der Mieter sein. Rauchwarnmelder sind nach der Landesbauordnung in Schlafräumen, Kinderzimmern und Fluren zu installieren.

Brandrauch ist heimtückisch. Er ist schneller als das Feuer und betäubt in kürzester Zeit. Das Einatmen schon geringer Mengen des hochgiftigen Kohlenmonoxids kann in wenigen Minuten zum Tod führen. In den vergangenen Jahren starben in M-V jährlich zwischen sechs und 14 Menschen durch Wohnungsbrände, bundesweit waren es zwischen 400 und 500. Gerade nachts können auch kleine Brände zur großen Gefahr werden, es sei denn, die Schlafenden werden rechtzeitig gewarnt. Ein Rauchwarnmelder ist der beste Lebensretter. Er

verschafft den nötigen Vorsprung, um sich und seine Familie in Sicherheit zu bringen und die Feuerwehr zu alarmieren.

Um die Aufklärung rund um den lebensrettenden Nutzen von Rauchwarnmeldern voranzutreiben, wurde der bundesweite Rauchwarnmeldertag erstmals am 13. Oktober 2006 veranstaltet. Betreiber ist das Forum Brandrauchprävention in der vfdB (Vereinigung zur Förderung des deutschen Brandschutzes), der Deutsche Feuerwehrverband und der Bundesverband des Schornsteinfegerhandwerks. red

Allergien beachten

Allergien kommen unangemeldet. Deshalb sollte man beim Bauen und Sanieren so wenig Chemie wie möglich einsetzen. Besser: baubiologisch geprüfte Materialien.

Rolläden mit Motor

Der Trend geht zu Fenstern mit motorisierten Rolläden. Der Grund ist klar: Bequemlichkeit. Ein weiterer Vorteil aber ist eine höhere Einbruchssicherheit. red

Ventile wechseln

Wenn man schon mal am Bauen, Sanieren oder Heimwerken ist: Veraltete Thermostatventile austauschen – das spart unter Umständen Energie. red

Massiv oder Holz?

Eine Ökostudie der TU Darmstadt widmet sich der Frage: „Massivhaus oder Holzhaus – Welche Bauweise ist ökologischer?“ Antwort unter: „www.bautipps.org“.

SOLAR - SIND WIR
NOVACK
Tel. 03 87 36-8 04 78

Einsatz in 4 Wänden

MALERMEISTER BUDDENHAGEN
Ich bin erst zufrieden, wenn Sie es sind!
Tel.: 0174-84 03 044
malermeister-buddenhagen.de

TISCHLEREI
... die Treppe
ANDREAS BAHLKE

- Holztreppe
- Treppenrenovierung
- Einbauschränke



19288 Groß Laasch
Friedhofsweg 5
Tel./Fax: 0 38 74/4 89 63

Erlebniswelt Fliesen in Schwerin-Görries



AUGEN AUF BEIM FLIESENKAUF !

individuell geplant - professionell realisiert
Objektplanung - 3D-Visualisierung - saubere Ausführung

KERAFYR
Fliesenfachhandel & Kaminofenstudio

Der Spezialist für spanische und italienische Fliesen, sowie dänische Kaminöfen.

Vereinbaren Sie einen **unverbindlichen Beratungstermin!**

Am Fasanenhof 3 - 19061 Schwerin-Görries (neben HIT)
Tel. 0385 / 636 49 47 - www.kerafyr.de

Stark in:

• QUALITÄT • PREIS • LEISTUNG

Fliesen • Sanitär • Zubehör

Fliesen- und Sanitärmarkt
WEHR
GmbH

Öffnungszeiten:

Mo - Mi + Fr 9.00 - 18.00 Uhr

Do 9.00 - 20.00 Uhr

Sa 9.00 - 12.00 Uhr

Fachberatung und Verlegung  **Wehr GbR**
Fliesenverlegung

Gewerbering 14 • 23968 Gägelow

Telefon: 03841 / 62 67 0

Telefax: 03841 / 62 67 62

Internet: www.fliesen-wehr.de

E-mail: hwi@fliesen-wehr.de

täglich aktuell und informativ:
www.schwerinonline.de

1-Raum-Wohnungen (Vermietung)

m ²	Ort	Preis in €/BK/NK, Ausstattung/Lage	Anbieter, Tel.
ca. 22,49	Schwerin	115,83 zzgl., Ziolkowskistraße 42, Kochnische, Bad, Kaution, 4. OG Gutburg Mieterservice, Tel. 0385/201759	

2-Raum-Wohnungen (Vermietung)

m ²	Ort	Preis in €/BK/NK, Ausstattung/Lage	Anbieter, Tel.
41	Schwerin	246,- zzgl. NK, Paulsstadt, sonnige Lage, DB, 1.0G Mo+Mi 9-13+15-18 Uhr 0385-5906416, www.wige-wohnen.de47	
44,45	Schwerin	208,92 zzgl., Ziolkowskistraße 45, Küche, Bad, Kaution, 1. OG, kompl. san. Gutburg Mieterservice, Tel. 0385/201759	
46,67	Schwerin	210,02 zzgl., Ziolkowskistraße 45, Kochnische, Bad, HWR, Balkon, Kaution, 3. OG, kompl. san. Gutburg Mieterservice, Tel. 0385/201759	
46,92	Schwerin	211,15 zzgl., Ziolkowskistraße 59, Küche, Bad, Balkon, Kaution, 3.0G Gutburg Mieterservice, Tel. 0385/201759	
47	Schwerin	304,- zzgl. NK, Werdervorstadt, Top Singlewhg., komplexsan., VB, über 2 Etagen Mo+Mi 9-13+15-18 Uhr 0385-5906416, www.wige-wohnen.de	
ca.44	Gammelin	290,- +NK+Hzg+Garage, Brennerweg 6, DG, DB, Keller, EBK, Laminat o. TB o. Fliesen, Gartenanteil mögl., sofort frei, 2 MM Sicherheit Tel. 04541-3773 o. 04541-891041	
53	Wittenförden	345,-/75,-, ruhige Lage, EG, Terrasse/Süd, Stellplatz, Trockenraum + Waschküche prima-haus GmbH, Tel.: 0174-9617654	
54-64	Schwerin	310,-/370,- zzgl. NK, Werdervorstadt, 2-3 Zi WE, komplexsan., sonnige Lage, Balkone, WE i. EG m. Garten Mo+Mi 9-13 + 15-18 Uhr 0385-5906416, www.wige-wohnen.de	
57	Schwerin	313,- zzgl. NK, Paulsstadt, sonnige Lage, VB, 2.0G Mo+Mi 9-13+15-18 Uhr 0385-5906416 www.wige-wohnen.de	
61	Schwerin	370,-/130,-/Hzg. 55,-, Kaut. 1110,-, mod., EBK, DB, WC, TB, 3.0G, Fahrst., Waschkü., Bodenk., ab 1.5.09 P. Merkel, Tel. 0385-711735 o. 0173-3842270	

3-Raum-Wohnungen (Vermietung)

m ²	Ort	Preis in €/BK/NK, Ausstattung/Lage	Anbieter, Tel.
57,26	Schwerin	240,24 zzgl., Ziolkowskistraße 52, Küche, Balkon, Bad, Kaution, 4. OG Gutburg Mieterservice, Tel. 0385/201759	
ca. 63	Gammelin	315,- +NK+Hzg+Garage, Brennerweg 6, 1.0G, DB, Keller, EBK, Laminat o. TB o. Fliesen, Gartenanteil mögl., sofort frei, 2 MM Sicherheit Tel. 04541-3773 o. 04541-891041	
ca. 68,63	Schwerin	288,25 zzgl., Ziolkowskistraße 61, Küche, Balkon, Bad m. Wa+Du+Fe, Kaution, 4. OG Gutburg Mieterservice, Tel. 0385/201759	
70-75	Schwerin	364,-/390,- zzgl. NK, Werdervorstadt, Hochpart+1.+3. OG, VB, sonnige Lage, WE i. HP m. EBK, Laminat Mo+Mi 9-13 + 15-18 Uhr 0385-5906416, www.wige-wohnen.de	
ca. 80	Schwerin	400,- zzgl. NK, Werdervorstadt, sonnige Lage, VB, Dielen FB Mo+Mi 9-13+15-18 Uhr 0385-5906416, www.wige-wohnen.de	

4-Raum-Wohnungen (Vermietung)

m ²	Ort	Preis in €/BK/NK, Ausstattung/Lage	Anbieter, Tel.
68,63	Schwerin	288,25 zzgl., Ziolkowskistraße 60, Küche, Balkon, Bad, Kaution, 1. OG Gutburg Mieterservice, Tel. 0385/201759	
ca. 74	Gammelin	350,- + NK + Hzg. + Garage, Brennerweg 6, renov., Hochpart., Bad, Keller, EBK, Laminat o. TB o. Fliesen, Gartenanteil mögl., sofort frei, 2 MM Sicherheit Tel. 04541-3773 o. 04541-891041	
82,04	Schwerin	328,16 zzgl., Ziolkowskistraße 71, Küche, Balkon, Bad m. Wa., Kaution, 3. OG Gutburg Mieterservice, Tel. 0385/201759	
76	Schwerin	560.00 WM, Bertha-von-Suttner-Str., Erdg., gr. Balkon, VB, frei ab 01.06. 2009 oder früher Tel. 5 91 42 13 Od. 0173-8 69 22 07	

IM BLICK

Kampf den „Stromfressern“ durch Stromspar-Check

Neues Projekt der Caritas mit persönlicher Beratung

Die Stromkosten sind in den vergangenen Jahren extrem gestiegen. Gleichzeitig blieben die Regelsätze für Arbeitslosengeld II, Sozialhilfe und Wohngeld auf niedrigem Niveau. Die Folge: Viele Menschen wissen nicht mehr, wie sie die Rechnungen ihrer Energieversorger bezahlen sollen.

Um diesen Haushalten zu helfen, haben der Bundesverband der Energie- und Klimaschutzagenturen Deutschlands (eaD) und der Deutsche Caritasverband gemeinsam die neue Aktion „Stromspar-Check“ ins Leben gerufen (Infos: www.stromspar-check.de). Interessierte können sich ab

dem kommenden Montag, 16. März, an den Fachdienst „Besondere Lebenslagen“ der Caritas wenden und einen Termin für ihren persönlichen „Stromspar-Check“ vereinbaren. Dieser besteht aus zwei Hausbesuchen. Beim ersten Mal machen geschulte Stromsparhelfer eine Bestandsaufnahme. Beim zweiten Besuch erteilen sie qualifizierte Ratschläge zum Stromsparen und händigen Energiesparlampen, schaltbare Steckerleisten, TV-Abschalter und andere Geräte aus. Diese Soforthilfen haben einen Wert von circa 70 Euro.

Die Stromsparhelfer selbst kennen die Sorgen und Nöte der Haushalte, die sie besu-

chen. Sie selbst sind Langzeitarbeitslose, die im Rahmen des Projektes eine intensive Schulung erhalten. Bundesweit sollen in 59 Städten rund 12.000 Haushalte den „Stromspar-Check“ in Anspruch nehmen können. Erweist sich das Projekt als erfolgreich, wird es auf weitere Städte und noch mehr Haushalte ausgeweitet.

Ausführlichere Informationen zum „Stromspar-Check“ in Schwerin gibt es nach Anfrage per E-Mail (ab Montag: stromsparcheck-sn@caritas-mecklenburg.de), beim Fachdienst „Besondere Lebenslagen“ in der Großen Wasserstraße 35 und unter Telefon 03 85 / 5 90 59-40. red

Einfamilienhaus (Verkauf)

m ²	Ort	Preis in €/BK/NK, Ausstattung/Lage	Anbieter, Tel.
ca. 112	Plate	139.000,-, Grdst. ca. 670qm, Bj. 93, verkleinert, EBK, Carport, Geräteschuppen, el. Toreinfahrt Schlee Immobilien 03883-728101, www.schlee-immobilien.de	

Wochenendhaus (Verkauf)

m ²	Ort	Preis in €/BK/NK, Ausstattung/Lage	Anbieter, Tel.
ca. 34	Kritzow	34.000,- VHB, Grdst. ca. 627qm Eigentumsland, 2 Zi., WZ m. Kaminofen, kl. Du/WC, EBK, Carport, unmittlbar am Hofsee Schlee Immobilien 03883-728101, www.schlee-immobilien.de	

Siedlungshof (Verkauf)

m ²	Ort	Preis in €/BK/NK, Ausstattung/Lage	Anbieter, Tel.
ca. 140	Neu Viecheln	115.000,-, Grdst. ca. 5200qm, zzgl. Ausbaures., san., Pferdestall, Scheunenteil m. Garage + Werkstatt Schlee Immobilien 03883-728101, www.schlee-immobilien.de	

Gewerberäume (Vermietung)

m ²	Ort	Preis in €/BK/NK, Ausstattung/Lage	Anbieter, Tel.
120-259	Schwerin	3,50/qm + NK, moderne Büroräume, Puschkinstr., Nähe Marktplatz, auch geeignet für Callcenter prima-haus GmbH, Tel.: 0174-9617654	
123	Schwerin	850,-+NK, Kellergewölbe, Nähe Marktplatz, geeignet für Gastronomie, Szenekneipe, Bistro prima-haus GmbH, Tel.: 0174-9617654	

Immobilien - Verkauf

Biete

RMH, san., ca. 10km v. SN, Seenähe, ca. 76qm, Grdst. 2000qm, Ausbaures., Nebengel., v. priv., 75 Teur., Tel. 0152-25141915 ab 17 Uhr.

Immobilien

Suche

Su. EFH-ZFH in Schwerin, nur von privat, jetzt oder später zu kaufen. 0151-53154833

Vermietung

Biete

Mod. 2-R-Whg., SN-City, am Markt 2, ab 1.5.09, 61qm, 3.0G, EBK, Du/WC, TB, Aufz., KM 370,- €, BK 130,- €, HZ 55,- €, Boden, Waschk., Kaut. 3x KM 1100,-. Tel. 0385-711735 o. 0173-3842270

SN, Franz-Mehring-Str., Ladenlokal/Büro, vielseitig nutzbar. Tel. 0160-99434412

SN, Nähe HBF, interessantes, großzügiges, durchgreifend renoviertes Gebäude über 3 Etagen, von privat. Tel. 0160-99434412

2-3-R-Whg. gr. Innenhof an 1-2 Personen zu vermieten. 270,- € KM. Tel. 0160-99434412

Möbliertes Zimmer in SN-City 260,- + 50,- NK zu vermieten. Tel. 0385-797979

Schwerin im Mini-Format gebaut

Bei der AWO befassen sich Langzeitarbeitslose damit, die Landeshauptstadt „nachzubauen“



Bernd Nottebaum, der Leiter der Stabsstelle für Kommunale Wirtschaftsförderung, Tourismus und Beteiligungsverwaltung, Yves Schade und Katrin Rubel von der AWO sowie Sabine Steinbart, Projektleiterin für die 850-Jahr-Feier schauten sich erste Teile der Miniaturstadt an.

Foto: Maxpress

Menschen, die über einen langen Zeitraum ohne Arbeit sind, haben es oft schwer, ihren Alltag zu strukturieren. Um ihnen eine Rückkehr in das Arbeitsleben zu erleichtern, werden sie durch die ARGE in verschiedene Maßnahmen vermittelt. Bei der AWO-Soziale Dienste GmbH-Westmecklenburg gehen 70 von ihnen einer ganz besonderen Beschäftigung nach.

Seit zwei Jahren leitet die AWO ein Projekt, in dessen Rahmen Langzeitarbeitslose über einen Zeitraum von sechs Monaten in verschiedenen Werkstätten tätig sind. Dort entsteht in liebevoller Handarbeit die Landeshauptstadt Mecklenburg-Vorpommerns in einem Maßstab von 1 zu 25. „Einige unserer Neuzugänge sind anfangs skeptisch, was die Arbeit in der Werkstatt angeht“, erklärt Yves Schade von der AWO. „Es dauert aber nicht

lange, dann sind sie Feuer und Flamme.“

Die Projektteilnehmer werden in drei Gruppen aufgeteilt. Eine Gruppe betreibt Recherche, ist in Schwerin unterwegs, fotografiert und vermisst historische Gebäude oder sucht Bauzeichnungen und Pläne. Die zweite Gruppe beschäftigt sich mit der Bauvorbereitung. Die Teilnehmer übertragen die vorhandenen Daten auf den Computer, rechnen in den Maßstab um und erstellen Konstruktionszeichnungen. Die letzte Gruppe setzt die Zeichnungen schließlich um.

Kürzlich machte sich Bernd Nottebaum, Leiter der Stabsstelle für Kommunale Wirtschaftsförderung, ein Bild von der Arbeit. „Die Detailtreue der Nachbauten ist beeindruckend. Es wäre toll, wenn wir diese Miniaturstadt allen Schwerinern und Besuchern zugänglich machen könnten“, sagt Nottebaum. nh

Zumindest der Zaun wirkt fröhlich

Kreativität als Therapieform: Patienten gestalten den Bauzaun des umstrittenen IHK-Neubaus

Während der IHK-Neubau in der Graf-Schack-Allee weiterhin für öffentliche Diskussionen sorgt, nimmt zumindest das „Drumherum“ erfreuliche Formen an: Der Bauzaun wird weiter bemalt.

„Mit so einem großen Interesse haben wir gar nicht gerechnet“, sagt Monika Cordes, Stationsleiterin in der Kinder- und Jugendpsychiatrie der HELIOS Kliniken Schwerin und Betreuerin des Projektes, „sowohl unsere Kleinen als auch unsere Jugendlichen nutzen mit Begeisterung die Möglichkeit, auf solch großen Flächen kreativ tätig zu werden – und das über die therapeutischen Angebote hinaus auch in ihrer Freizeit. So konnten wir die fünf Bauzaunelemente vorzeitig fertigstellen und tauschen sie noch einmal gegen

neue, unbemalte aus.“ Die Jugendlichen gestalten ihre Elemente mit Hilfe von Schablonen, während die Kleinen frei gestalten. Das Ganze ist ein Projekt der gesamten Klinik

für Kinder- und Jugendpsychiatrie der HELIOS Kliniken Schwerin (einschließlich Ta-

gesklinik) und kann sich im wahrsten Sinne des Wortes sehen lassen.



Fröhlich sind große und kleine Künstler zu Werke gegangen – und entsprechend fröhlich wirkt denn auch das Ergebnis.

Foto: nh

Mit leerstehendem Ladenlokal für Vorzüge Schwerins werben

Neubürger für die Landeshauptstadt sollen während der Bundesgartenschau angeworben werden



Mit Leerstand will man in Schwerin gegen den Leerstand angehen – das Übel sozusagen am Fundament packen.

Fotos: StK

Während der Bundesgartenschau '09 soll eine Ausstellung um Neubürger für Schwerin werben. In einem leerstehenden Ladenlokal im Stadtzentrum wird dann, so heißt es von Seiten der BUGA-Pressestelle, auf die Vorzüge der Landeshauptstadt aufmerksam gemacht.

In einem Geschäft in der Puschkinstraße/Ecke Großer Moor (Foto links) werden sich

Makler, Immobilienentwickler und Bauträger präsentieren. Daneben wird die LGE Landesgrunderwerb Mecklenburg-Vorpommern GmbH Teile ihrer Wanderausstellung „Städte in Bewegung“ mit Beispielen der Sanierung von Innenstädten zeigen. Modelle hervorragender Bauten werden als Ergänzung aufgestellt.

Die untere Fassade des schon lange leer stehenden Hauses soll laut BUGA GmbH „auffal-

lend gestaltet“ werden, um Gäste auf die Exposition aufmerksam zu machen. „Wir wollen möglichst vielen BUGA-Besuchern die Vorzüge des Wohnens in Schwerin zeigen“, sagt Stefan Hill vom Verein *Pro Schwerin*, „deshalb haben wir uns auch die Stadtverwaltung und die Entwicklungsgesellschaft Schwerin als Partner gesucht. Alleine hätten wir das Vorhaben nicht bewältigen können.“

Der Laden in der Puschkinstraße soll noch so hergerichtet werden, dass er einen „ansprechenden Eindruck hinterlässt“. Außerdem will man Betreuungspersonal ausbilden, um Gästen Rede und Antwort stehen zu können.

Baudezernent Wolfram Friedersdorff sagt: „Wir wollen die Chance nutzen, die uns die BUGA bietet. Wenn Hunderttausende zusätzliche Gäste in die Stadt kommen, werden wir

alles tun, sie davon zu überzeugen, ihren Wohnsitz nach Schwerin zu verlegen. Wo sonst findet man diese Kombination von Wald und Wasser, von Kultur und Erholung.“

Mit der ab 15. April geöffneten Ausstellung soll allen Immobilienanbietern die Möglichkeit eingeräumt werden, ihre Schweriner Angebote zu offerieren. Interessenten können sich im Baudezernat der Stadtverwaltung melden. red

Fliesen von der Stange

... bekommen Sie bei uns nicht!

Stattdessen: Fliesen und Natursteine aus aller Welt, von denen Sie bislang nur träumten – in riesiger Auswahl und in Spitzenqualität, und das zu günstigen Preisen!

An der B 321 in Warsaw

STRODTKÖTTER

Schweriner Straße 35